

Modellbahn Wiehe

Am Anger 19
06571 Wiehe

Tel: +49 (0) 34672 83630
Fax: +49 (0) 34672 83636

info@mowi-world.de
www.modellbahn-wiehe.de

Informationen für Menschen mit Sehbehinderung und blinde Menschen

Die Informationen zur Barrierefreiheit wurden am 28. November 2016 im Rahmen des Systems "Reisen für Alle" erhoben und sind geprüft.

Detailinformationen zu Treppen, Aufzügen / Treppenliften, Rampen, Automaten und speziellen Türen auf dem Weg zu einzelnen Bereichen finden Sie in der entsprechenden Kategorie.

PKW-Stellplatz



Schienen und
Schräge auf dem
Weg zum Eingang

Parkmöglichkeiten

Zur Einrichtung gehörende PKW-Stellplätze vorhanden.

Weg vom Parkplatz zum Eingang



Weg zum
Eingangsbereich



Schräge auf
dem Weg zum
Eingangsbereich

Über den Weg sind zu erreichen: [Eingangsbereich](#)

Länge des Weges: 100 m

Gehwegbegrenzung nicht vorhanden.

Taktil erfassbare Bodenindikatoren (z.B. Leitstreifen) nicht vorhanden.

Eingangsbereich



Eingang



Eingangstür von innen

Auf folgende Wege in Richtung Eingangsbereich wird hingewiesen: [Weg vom Parkplatz zum Eingang](#)

Ganzglastür vorhanden: ohne Sicherheitsmarkierungen

Bedienelemente (z.B. Türgriff) taktil erfassbar

Auf folgende zu nutzende Tür(en) im Eingangsbereich wird hingewiesen: [Doppelflügeltür Eingang](#)

Rezeption / Schalter / Tresen / Kasse

Kasse / Eintritt Ausstellung



Kasse/Tickets

Rezeption / Kasse hell ausgeleuchtet.

Kassendisplay/Preisangabe vorhanden?

Kassendisplay / Preisangabe gut erkennbar (z.B. groß, schwenkbar).

Theke im Restaurant



Theke im Restaurant

Rezeption / Kasse hell ausgeleuchtet.

Restaurant (Selbstbedienung)



Schräge an der Tür



Blick ins Restaurant



Speisekarte



Tür zum Restaurant

Tür / Zugang

Zugang zum Frühstücksraum / Restaurant über: [Treppe zum Restaurant \(vom Eingangsbereich\)](#), [Aufzug zum Restaurant](#)

Ganzglastür vorhanden: nein

Bedienelemente (z.B. Türgriff, Taster) taktil erfassbar

Raum

Es gibt keinen Alarm.

Assistenzhunde willkommen.

Speisekarte

Schnörkellose und kontrastreiche Schrift auf der Speisekarte.

Weitere Anmerkungen

Kommentar - Sehen: 6 Tische befinden sich auf einer Empore mit einer Stufe von 19 cm.

Spielbereich



Rutsche usw.



Sicherheitsmarkierung

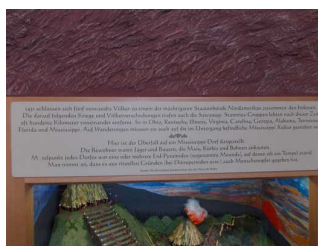
Zugang

Der Zugang zum Spielzimmer / -platz ist stufen- und schwellenlos.

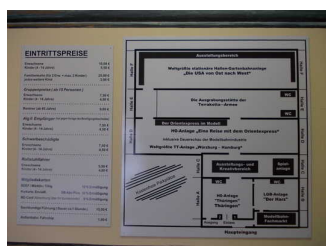
Beschilderung/Infotafeln Ausstellung



Beispiel Infotafel



Bsp. Infotafel



Preistafel



Leitsystem
Ausstellung



Piktogramme beim
Hinweis auf die
Toiletten

Informationen gut lesbar durch schnörkellose Schrift.

Informationen in gut lesbarer Schrift vorhanden.

Guter visueller Kontrast zwischen Schrift / Piktogramm und Hintergrund.

Weitere Anmerkungen

Kommentar: Es werden z.T. Piktogramme eingesetzt, z.B. beim Hinweis auf die Toiletten.

Gästeführungen

Voranmeldung notwendig.

Begleitperson notwendig.

Es gibt Gästeführer, die im Umgang mit Gästen mit Behinderung geschult sind.

Art der Schulung: Sensibilierungsseminar "Reisen für Alle"

Weitere Anmerkungen

Kommentar: Die allgemeine Einführung zu den Ausstellungsbereichen findet im Kleinen Saal statt.

Hilfsmittel

Assistenzhunde willkommen.

Schwelle / Stufe / Treppe

2 baugleiche Treppen von der Terrakotta-Armee zur Kunstgalerie



Treppe

Über die Treppe sind zu erreichen: [Kunstgalerie](#)

Alternative zur Treppe: [Treppenlift zur Kunstgalerie](#)

Anzahl der Treppenstufen: 15

Höhe der Stufe / der Schwelle: 18 cm

Handlauf vorhanden: beidseitig

Visueller Kontrast zwischen Fußbodenbelag und Treppenaufgang.

Treppe hell und blendfrei ausgeleuchtet.

Weitere Anmerkungen

Kommentar - Sehen: Offene Treppenstufen.

Treppe zur Galerie (Blick von oben auf Europa und USA)



Treppe zur Galerie

Über die Treppe sind zu erreichen: [Kunstgalerie](#)

Alternative zur Treppe: [Treppenlift zur Kunstgalerie](#)

Anzahl der Treppenstufen: 15

Höhe der Stufe / der Schwelle: 19 cm

Die Treppen haben gerade Läufe.

Handlauf vorhanden: beidseitig

Keine Stufenkantenmarkierung, visuelle oder taktile Aufmerksamkeitsfelder vor der Treppe vorhanden.

Treppe hell und blendfrei ausgeleuchtet.

Weitere Anmerkungen

Kommentar - Sehen: Offene Treppenstufen.

Treppe zum Restaurant (vom Eingangsbereich)



Steile Treppe

Über die Treppe sind zu erreichen: [Restaurant \(Selbstbedienung\)](#), [Ausstellung zum Naturschutzgebiet "Hohe Schrecke"](#)

Alternative zur Treppe: [Aufzug zum Restaurant](#)

Anzahl der Treppenstufen: 19

Höhe der Stufe / der Schwelle: 18 cm

Die Treppen haben gerade Läufe.

Handlauf vorhanden: einseitig

Keine Stufenkantenmarkierung, visuelle oder taktile Aufmerksamkeitsfelder vor der Treppe vorhanden.

Treppe hell und blendfrei ausgeleuchtet.

Türen

Doppelflügeltür Eingang



Doppelflügeltür

Tür gehört zu: [Eingangsbereich](#)

Ganzglastür vorhanden: ohne Sicherheitsmarkierungen

Bedienelemente und Technik

Bedienelemente (z.B. Türgriff, Taster) taktil erfassbar

Tür zur Terrakotta-Armee und Amerika-Raum



Tür zur Terrakotta-Armee

Tür gehört zu: [Bereich "China"](#), [Bereich "USA"](#)

Ganzglastür vorhanden: nein

Bedienelemente und Technik

Bedienelemente (z.B. Türgriff, Taster) taktil erfassbar

Tür zu den Herrentoiletten



Tür zu den Herrentoiletten

Tür gehört zu: [Behinderten-WC \(Herren\)](#)

Ganzglastür vorhanden: nein

Bedienelemente und Technik

Bedienelemente (z.B. Türgriff, Taster) visuell kontrastreich gestaltet.

Bedienelemente (z.B. Türgriff, Taster) taktil erfassbar

Tür zu den Damentoiletten



Tür zu den Damentoiletten

Tür gehört zu: [Behinderten-WC \(Damen\)](#)

Ganzglastür vorhanden: nein

Bedienelemente und Technik

Bedienelemente (z.B. Türgriff, Taster) visuell kontrastreich gestaltet.

Bedienelemente (z.B. Türgriff, Taster) taktil erfassbar

Kleiner Saal



Kleiner Saal



Tür zum Kleinen Saal

Tür

Tür zum Kleinen Saal

Die Tür ist keine Karussell- oder Rotationstür.

Art der Tür / des Durchgangs: Zweiflügel

Die Tür wird mit eigenem Kraftaufwand geöffnet.

Die Tür bzw. der Türrahmen ist nicht visuell kontrastreich zur Umgebung abgesetzt.

Bedienelemente

Die Bedienelemente sind nicht visuell kontrastreich gestaltet.

Die Bedienelemente sind taktil erfassbar.

Größe des Raumes - Breite: 10 m.

Größe des Raumes - Tiefe: 25 m.

Der Raum ist beleuchtet.

Es sind keine Hindernisse, z.B. in den Weg ragende Gegenstände, vorhanden.

Die Wand kann nicht als Orientierungsleitlinie genutzt werden.

Bedienelemente sind nicht visuell kontrastreich gestaltet.

Bedienelemente sind taktil erfassbar.

Sanitärraum vorhanden: [Behinderten-WC \(Damen\)](#), [Behinderten-WC \(Herren\)](#)

Anmerkungen für den Gast: Mobile Bestuhlung. Daher kann kein Sitzreihenabstand angegeben werden. Türbreite bei einem geöffneten Flügel = 72 cm.

Ausstellungsraum/weitläufiger Raum (Version 2.0.)

Bereich "Thüringen"



Modellbahnen
Bereich "Thüringen"

Tür (Version 2.0.)

Größe des Raumes - Breite: 30 m.

Größe des Raumes - Tiefe: 100 m.

Wesentliche "Gehbahnen" im Raum sind nicht visuell kontrastreich gestaltet.

Wesentliche "Gehbahnen" im Raum sind nicht taktil erfassbar.

Es sind keine Hindernisse, z.B. in den Raum ragende Gegenstände vorhanden.

Die Exponate kontrastieren visuell mit der Umgebung.

Die Exponate sind allgemein gut ausgeleuchtet.

Informationen der Exponatsbeschilderung sind visuell kontrastreich gestaltet.

Informationen zu den Exponaten werden schriftlich vermittelt. Informationen zu den Exponaten sind als fotorealistische Darstellung vorhanden.

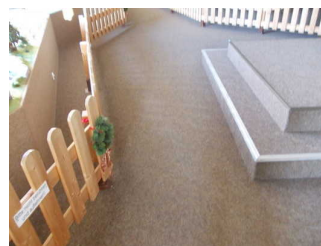
Sanitärraum vorhanden: [Behinderten-WC \(Damen\)](#), [Behinderten-WC \(Herren\)](#)

Anmerkungen für den Gast: Es gibt 4 Schrägen im Bereich Thüringen: je 7 m Länge und 10 % Steigung. Eine Schräge befindet sich zusätzlich im Übergang "Thüringen" zu Europa (5 m Länge und 7 % Steigung).

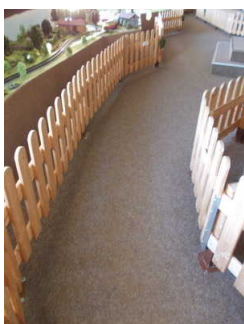
Bereich "Harz"



Exponate



Engstelle = 63 cm.



Bodenbelag
Teppich

Tür (Version 2.0.)

Größe des Raumes - Breite: 15 m.

Größe des Raumes - Tiefe: 50 m.

Wesentliche "Gehbahnen" im Raum sind nicht visuell kontrastreich gestaltet.

Wesentliche "Gehbahnen" im Raum sind nicht taktil erfassbar.

Es sind keine Hindernisse, z.B. in den Raum ragende Gegenstände vorhanden.

Die Exponate kontrastieren visuell mit der Umgebung.

Die Exponate sind allgemein gut ausgeleuchtet.

Informationen der Exponatsbeschilderung sind visuell kontrastreich gestaltet.

Informationen zu den Exponaten werden schriftlich vermittelt. Informationen zu den Exponaten sind als fotorealistische Darstellung vorhanden.

Sanitärraum vorhanden: [Behinderten-WC \(Damen\)](#), [Behinderten-WC \(Herren\)](#)

Anmerkungen für den Gast: Man erreicht den Bereich "Harz" aus Richtung "Thüringen" über zwei Durchgänge mit mehr als 90 cm Breite.

Bereich "Europa"



Exponate



Exponate



Bereich "Europa"



Engstelle = 100 cm



Sitzgelegenheiten

Tür (Version 2.0.)

Größe des Raumes - Breite: 100 m.

Größe des Raumes - Tiefe: 75 m.

Wesentliche "Gehbahnen" im Raum sind nicht visuell kontrastreich gestaltet.

Wesentliche "Gehbahnen" im Raum sind nicht taktil erfassbar.

Es sind keine Hindernisse, z.B. in den Raum ragende Gegenstände vorhanden.

Die Exponate kontrastieren visuell mit der Umgebung.

Die Exponate sind allgemein gut ausgeleuchtet.

Informationen der Exponatsbeschilderung sind visuell kontrastreich gestaltet.

Informationen zu den Exponaten werden schriftlich vermittelt. Informationen zu den Exponaten sind als fotorealistische Darstellung vorhanden.

Sanitärraum vorhanden: [Behinderten-WC \(Damen\)](#), [Behinderten-WC \(Herren\)](#)

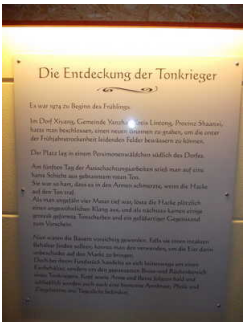
Bereich "China"



Gang mit Blick auf die Terrakotta-Armee



Terrakotta-Armee



Informationstafel



Tür zur Terrakotta-Armee



Allgemeiner Bereich "China"

Tür zum Ausstellungsraum

Tür von der Ausstellung zur Geschichte des Geldes zum Bereich "Terrakotta-Armee"

Die Tür ist keine Karussell- oder Rotationstür.

Art der Tür / des Durchgangs: Einflügel

Die Tür wird durch eine Servicekraft geöffnet.

Die Tür bzw. der Türrahmen ist nicht visuell kontrastreich zur Umgebung abgesetzt.

Größe des Raumes - Breite: 50 m.

Größe des Raumes - Tiefe: 100 m.

Wesentliche "Gehbahnen" im Raum sind nicht visuell kontrastreich gestaltet.

Wesentliche "Gehbahnen" im Raum sind nicht taktil erfassbar.

Es sind keine Hindernisse, z.B. in den Raum ragende Gegenstände vorhanden.

Die Exponate kontrastieren visuell mit der Umgebung.

Die Exponate sind allgemein gut ausgeleuchtet.

Informationen der Exponatsbeschilderung sind visuell kontrastreich gestaltet.

Informationen zu den Exponaten werden schriftlich vermittelt.

Sanitärraum vorhanden: [Behinderten-WC \(Damen\)](#), [Behinderten-WC \(Herren\)](#)

Bereich "USA"



Exponate



Schmalster
Durchgang = 70 cm



Dunkle Wege im
Mount Rushmore
und Goldmine

Tür (Version 2.0.)

Größe des Raumes - Breite: 200 m.

Größe des Raumes - Tiefe: 30 m.

Wesentliche "Gehbahnen" im Raum sind nicht visuell kontrastreich gestaltet.

Wesentliche "Gehbahnen" im Raum sind nicht taktil erfassbar.

Es sind keine Hindernisse, z.B. in den Raum ragende Gegenstände vorhanden.

Die Exponate kontrastieren visuell mit der Umgebung.

Die Exponate sind allgemein gut ausgeleuchtet.

Informationen der Exponatsbeschilderung sind visuell kontrastreich gestaltet.

Informationen zu den Exponaten werden schriftlich vermittelt. Informationen zu den Exponaten sind als fotorealistische Darstellung vorhanden.

Sanitärraum vorhanden: [Behinderten-WC \(Damen\)](#), [Behinderten-WC \(Herren\)](#)

Kunstgalerie



Kunstgalerie

Zugang zum Raum über: [2 baugleiche Treppen von der Terrakotta-Armee zur Kunstgalerie](#), [Treppe zur Galerie \(Blick von oben auf Europa und USA\)](#), [Treppenlift zur Kunstgalerie](#)

Tür (Version 2.0.)

Größe des Raumes - Breite: 20 m.

Größe des Raumes - Tiefe: 100 m.

Wesentliche "Gehbahnen" im Raum sind nicht visuell kontrastreich gestaltet.

Wesentliche "Gehbahnen" im Raum sind nicht taktil erfassbar.

Es sind keine Hindernisse, z.B. in den Raum ragende Gegenstände vorhanden.

Die Exponate kontrastieren visuell mit der Umgebung.

Die Exponate sind allgemein gut ausgeleuchtet.

Informationen der Exponatsbeschilderung sind visuell kontrastreich gestaltet.

Informationen zu den Exponaten werden schriftlich vermittelt.

Sanitärraum vorhanden: [Behinderten-WC \(Damen\)](#), [Behinderten-WC \(Herren\)](#)

Ausstellung zur Geschichte des Geldes



Unterfahrbare
Glastische mit
Exponaten



Blick in den Raum



Informationstafeln

Tür (Version 2.0.)

Größe des Raumes - Breite: 20 m.

Größe des Raumes - Tiefe: 16 m.

Wesentliche "Gehbahnen" im Raum sind nicht visuell kontrastreich gestaltet.

Wesentliche "Gehbahnen" im Raum sind nicht taktil erfassbar.

Es sind keine Hindernisse, z.B. in den Raum ragende Gegenstände vorhanden.

Die Exponate kontrastieren visuell mit der Umgebung.

Die Exponate sind allgemein gut ausgeleuchtet.

Informationen der Exponatsbeschilderung sind visuell kontrastreich gestaltet.

Informationen zu den Exponaten werden schriftlich vermittelt.

Sanitärraum vorhanden: [Behinderten-WC \(Damen\)](#), [Behinderten-WC \(Herren\)](#)

Bereich "Osterinsel"



Zugangstür



Informationstafel



Exponate

Tür zum Ausstellungsraum

Tür zum Bereich "Osterinsel"

Die Tür ist keine Karussell- oder Rotationstür.

Art der Tür / des Durchgangs: Einflügel

Die Tür bzw. der Türrahmen ist nicht visuell kontrastreich zur Umgebung abgesetzt.

Größe des Raumes - Breite: 30 m.

Größe des Raumes - Tiefe: 10 m.

Wesentliche "Gehbahnen" im Raum sind nicht visuell kontrastreich gestaltet.

Wesentliche "Gehbahnen" im Raum sind nicht taktil erfassbar.

Es sind keine Hindernisse, z.B. in den Raum ragende Gegenstände vorhanden.

Die Exponate kontrastieren visuell mit der Umgebung.

Die Exponate sind allgemein gut ausgeleuchtet.

Informationen der Exponatsbeschilderung sind visuell kontrastreich gestaltet.

Informationen zu den Exponaten werden schriftlich vermittelt.

Sanitärraum vorhanden: [Behinderten-WC \(Damen\)](#), [Behinderten-WC \(Herren\)](#)

Ausstellung zum Naturschutzgebiet "Hohe Schrecke"



Blick in den
Ausstellungsraum



Engster Durchgang



Schräge am
Eingang



Informationstafeln

Zugang zum Raum über: [Treppe zum Restaurant \(vom Eingangsbereich\)](#), [Aufzug zum Restaurant](#)

Tür zum Ausstellungsraum

Tür zum Ausstellungsraum

Die Tür ist keine Karussell- oder Rotationstür.

Art der Tür / des Durchgangs: Sonstige

Die Tür bzw. der Türrahmen ist nicht visuell kontrastreich zur Umgebung abgesetzt.

Anmerkungen für den Gast: Am Durchgang befindet sich eine Schräge - 10 cm lang, 8 %.

Größe des Raumes - Breite: 6 m.

Größe des Raumes - Tiefe: 4 m.

Wesentliche "Gehbahnen" im Raum sind nicht visuell kontrastreich gestaltet.

Wesentliche "Gehbahnen" im Raum sind nicht taktil erfassbar.

Es sind keine Hindernisse, z.B. in den Raum ragende Gegenstände vorhanden.

Die Exponate kontrastieren nicht visuell mit der Umgebung.

Die Exponate sind nicht allgemein gut ausgeleuchtet.

Informationen der Exponatsbeschilderung sind visuell kontrastreich gestaltet.

Informationen zu den Exponaten werden schriftlich vermittelt. Es gibt akustische Informationen zu den Exponaten. Informationen zu den Exponaten sind als fotorealistische Darstellung vorhanden.

Bedienelemente sind nicht visuell kontrastreich gestaltet.

Bedienelemente sind taktil erfassbar.

Sanitärraum vorhanden: [Behinderten-Toilette im Eingangsbereich \(Nutzung durch Restaurant-Gäste\)](#)

Öffentliches WC (Version 2.0)

Behinderten-WC (Damen)



Behindertentoilette
für Damen



Tür zur Toilette

Die Toilette gehört zu: [Kleiner Saal](#), [Bereich "Thüringen"](#), [Bereich "Harz"](#), [Bereich "Europa"](#), [Bereich "China"](#), [Bereich "USA"](#), [Ausstellung zur Geschichte des Geldes](#), [Bereich "Osterinsel"](#)

Tür zur Behindertentoilette für Damen

Die Tür ist keine Karussell- oder Rotationstür.

Art der Tür / des Durchgangs: Einflügel

Die Tür wird mit eigenem Kraftaufwand geöffnet.

Die Tür bzw. der Türrahmen ist nicht visuell kontrastreich zur Umgebung abgesetzt.

Bedienelemente

Die Bedienelemente sind nicht visuell kontrastreich gestaltet.

Die Bedienelemente sind taktil erfassbar.

Behinderten-WC (Herren)



Toilette



Tür zur Toilette

Die Toilette gehört zu: [Kleiner Saal](#), [Bereich "Thüringen"](#), [Bereich "Harz"](#), [Bereich "Europa"](#), [Bereich "China"](#), [Bereich "USA"](#), [Kunstgalerie](#), [Ausstellung zur Geschichte des Geldes](#), [Bereich "Osterinsel"](#)

Tür zur Behindertentoilette für Herren

Die Tür ist keine Karussell- oder Rotationstür.

Art der Tür / des Durchgangs: Einflügel

Die Tür wird mit eigenem Kraftaufwand geöffnet.

Die Tür bzw. der Türrahmen ist nicht visuell kontrastreich zur Umgebung abgesetzt.

Bedienelemente

Die Bedienelemente sind nicht visuell kontrastreich gestaltet.

Die Bedienelemente sind taktil erfassbar.

Behinderten-Toilette im Eingangsbereich (Nutzung durch Restaurant-Gäste)



Tür zur Toilette



Toilette

Die Toilette gehört zu: [Restaurant \(Selbstbedienung\)](#), [Ausstellung zum Naturschutzgebiet "Hohe Schrecke"](#)

Tür zur Behindertentoilette

Die Tür ist keine Karussell- oder Rotationstür.

Art der Tür / des Durchgangs: Einflügel

Die Tür wird mit eigenem Kraftaufwand geöffnet.

Die Tür bzw. der Türrahmen ist nicht visuell kontrastreich zur Umgebung abgesetzt.

Bedienelemente

Die Bedienelemente sind nicht visuell kontrastreich gestaltet.

Die Bedienelemente sind taktil erfassbar.

Aufzug zum Restaurant



Bedienelemente



Aufzug

Über den Aufzug sind zu erreichen: [Restaurant \(Selbstbedienung\)](#), [Ausstellung zum Naturschutzgebiet "Hohe Schrecke"](#)

Der Aufzug ist hell und blendfrei ausgeleuchtet.

Die Bedienelemente sind auf einem horizontalen Bedientableau angeordnet.

Die Bedienelemente bzw. die Beschilderung ist visuell kontrastreich gestaltet.

Die Bedienelemente bzw. die Beschilderung sind/ist taktil erfassbar.

Beschilderung in Brailleschrift vorhanden.

Der Aufzug bedient nur zwei Etagen.

Die Etagennummern sind in der Türleibung oder im Türrahmen nicht taktil erfassbar.

Alternative zum Aufzug: [Treppe zum Restaurant \(vom Eingangsbereich\)](#)